

NEWSLETTER Nº14

Fevereiro 2019

Centro Humanitário de Lisboa



✉ Rua da Guiné, 10 2685-334 Prior Velho
☎ 219 404 990 - 213 030 360
🌐 <https://lisboa.cruzvermelha.pt/>
📧 chlisboa.central@cruzvermelha.org.pt
📘 Centro Humanitário de Lisboa da Cruz Vermelha Portuguesa
📷 [cruz.vermelha.portuguesa.lx](https://www.instagram.com/cruz.vermelha.portuguesa.lx)



O mês de fevereiro assinala o 154.º aniversário da Cruz Vermelha Portuguesa, comemorado a 11 de Fevereiro. Foi nesse dia que o médico militar José António Marques concretizou um dos objetivos principais assumidos na Convenção de Genebra no ano anterior. Por indicação do Governo do Rei Luís de Bragança, tinha sido ele a representar Portugal nos trabalhos diplomáticos em Genebra. Participou ativamente na redação final do texto da Convenção junto de outros 11 Delegados de Estados Soberanos, ao lado de Henry Dunant. Ao longo dos 154 anos de trabalho, a Cruz Vermelha Portuguesa obteve reconhecimento nacional e internacional que representa para todos um orgulho.

O Centro Humanitário de Lisboa, com a sua equipa multidisciplinar, continua a trabalhar no sentido da dignificação do Movimento Cruz Vermelha, na prossecução da sua missão.



*** NI-NÓ-NI - CRECHE COM JARDIM DE INFÂNCIA ***

Todos os meses recebemos no NINÓNI um grupo de teatro cuja peça trazida a cena está relacionada com o tema anual do nosso projeto pedagógico: “Conhecer os Animais”. Desta forma, proporcionamos uma atividade cultural, abordando os temas de forma lúdica.

No passado mês de janeiro recebemos o grupo de teatro *Cativar*, com a peça “O Patinho Feio”. Ao longo da narrativa e dramatização da história, foi possível abordar, não apenas as características dos animais, como o respeito pelas diferenças. Foi muito divertido e aprendemos muito!



E em fevereiro... o dia dos Namorados! Assinalado através da partilha. Cada criança teve oportunidade de partilhar com o grupo o que é para si o Amor. Com a inocência das suas emoções, em conclusão, o Amor foi descrito como algo que se sente por aqueles de quem mais gostamos, pelos animais e pela natureza.

Fizemos também a “Lagarta do Amor”: Uma lagarta mensageira que tem um íman para se colocar no frigorífico e deixar mensagens carinhosas logo pela manhã e tornar os dias felizes.

E como o Amor “anda no ar”, recebemos o grupo de teatro *Cativar* com a peça “A Carochinha”: Uma história de Amor com um final feliz!



*** CENTRO DE DIA SANTA ISABEL ***

Aproveitando a oportunidade ficam as boas vindas à Animadora Ana Patrícia e à Psicóloga Ana Luísa, um reforço na equipa dos Centros de Dia, contribuindo para a qualidade de vida dos utentes.

No passado dia 8, as crianças do Jardim Infantil da Casa Pia cantaram para os “avôs emprestados”. Estas visitas são uma constante durante o ano, fortalecendo o convívio intergeracional. Proximamente iremos retribuir, através de um passeio ao Jardim Infantil, numa tarde com os alunos. Depois daremos notícias....

Como não podia deixar de ser, celebrámos também o amor e a amizade. Com o apoio do IEFP - Centro de Formação da Amadora, e em conjunto com o Centro de Dia São Francisco Xavier, as formandas do curso de cabeleireiro e manicure proporcionaram aos utentes uma tarde de cuidados de imagem e estética, promovendo a valorização pessoal e a autoestima. Foi proporcionado ainda um lanche apetitoso, pelos formandos do curso de mesa e bar e cantorias, com música a acompanhar pelo coro do IEFP, num momento de convívio entre todos. Ficam os agradecimentos ao IEFP da Amadora, nomeadamente coordenadores, formadores e formandos.

Iniciámos os ateliers de culinária e confeccionámos belos doces: Serradura, bolo de iogurte e mousse de manga, muito apreciada. Na próxima semana vamos arriscar fazer os folhados salgados.

Com o aproximar do Carnaval foram efetuadas as habituais máscaras, com todo o “glamour” e muita purpurina. Votos de bom carnaval para todos....



*** CENTRO DE DIA SÃO FRANCISCO XAVIER ***

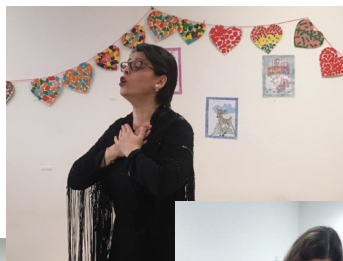
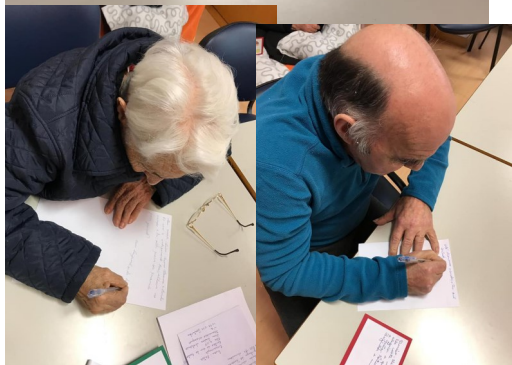
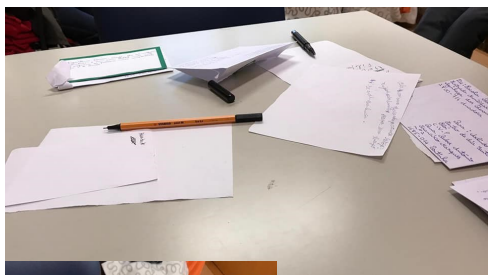
E que dias tão bem passados no Centro Dia São Francisco Xavier! Por entre passeios aproveitando o sol, jogatana de bingo, jogos de memórias em estimulação cognitiva, toca a mexer com ginástica, psicomotricidade e animação sociocultural, com bailaricos, danças e movimentos, palestras informativas dedicadas à promoção da saúde, artes plásticas recheadas de corações e muitos sorrisos.



*** CENTRO DE DIA SANTO ELOY ***

E no Centro de Dia de Santo Eloy foi assim:

Entre cartas trocadas com os alunos da Escola Básica da Pontinha:



Arroz doce recheado de corações,
convívio, conversas de mesa e
apanhando sol ...



Cantorias, bailarico e toca a mexer!
Sessão de ginástica, movimento e animação socio cultural!



*** CUIDADOS NO DOMICÍLIO ***

Decorreu mais uma reunião de equipa no âmbito do Serviço de Apoio Domiciliário "Cuidados no Domicílio". Desta vez contámos com a colaboração de Luis Miguel, coordenador da Juventude do CH Lisboa e interventor social, refletindo sobre o tema "Estimulação e Animação com Idosos". Com espaço para partilha de opiniões e experiências.



*** CLDS ODIVELAS ^{3G} ***

Factos Frescos. Nos primeiros 18 dias de janeiro de 2019:

Acompanhámos 23 pessoas desempregadas em 4 grupos e momentos distintos, apoiando no seu balanço pessoal e profissional, no desenvolvimento de técnicas de procura de emprego e acesso a informação sobre medidas ativas de emprego – encaminhadas pelo parceiro Serviço de Emprego de Odivelas, IEFP. Trabalhámos também com 9 pessoas, individualmente, a favor da sua inserção no mercado de trabalho.

Dinamizámos o 4º encontro de empreendedorismo com o grupo de jovens da *Associação Tira me da Rua* – em abril eles querem e vão chegar a Estrasburgo, são praticantes de capoeira...

Na manhã de 7 de janeiro, continuámos a apoiar a Joana no desenho do seu projeto de empreendedorismo social de apoio ao domicílio a crianças com deficiência mental e/ou motora.

Além de outros *por maiores*, e de na próxima edição partilharmos convosco o trabalho realizado no âmbito do *eixo do apoio social* do CLDS 3G - neste artigo debruçámo-nos no *eixo do emprego, qualificação e empreendedorismo*, conseguimos reunir 20 manifestações de interesse de pessoas de outros países em aprender a nossa língua – visualizamos o início do *Curso Português para Todos* para este trimestre, lá no bairro... e continuamos a remar, o vento é às vezes favorável, caminhamos cooperando, não ignoramos e estamos sempre a animar a vida, a saúde e a dignidade humana pela, com e na(s) comunidade(s). Bem hajam.

Pedro Pinto - chlisboa.psocal@cruzvermelha.org.pt



*** FORMAÇÃO ***



A Cruz Vermelha Portuguesa, com o apoio da Federação Internacional da Cruz Vermelha, promoveu o **Workshop CBHFA - Community Based Health and First Aid - Primeiros Socorros e Saúde Baseada na Comunidade**, destinado a colaboradores e voluntários da Instituição.

Este workshop decorreu entre 5 e 8 de fevereiro, na Sede Nacional da CVP, com o objetivo de abordar uma metodologia usada pela Federação, há mais de 20 anos e em mais de 115 países, para envolvimento das comunidades e sua capacitação na promoção da saúde e bem-estar.

Sábado, dia 16, tivemos **Formação Institucional Cruz Vermelha**, destinada a colaboradores e voluntários. Grata à formadora Dra. Andreia Padre, responsável pela área de Voluntariado da Cruz Vermelha Portuguesa que respondeu prontamente ao convite. Foi um momento de aprendizagem, partilha e reflexão.



Encontram-se abertas a inscrições para a formação / Recertificação:

TAT - Tripulante de Ambulância de Transporte

Local: Centro Humanitário de Lisboa

Datas: 5 a 12 de Março de 2019

Horário: pós-laboral.

Mais informações / inscrições através dos contactos:
chlisboa.formacao@cruzvermelha.org.pt - 219 404 990



Aproveita a oportunidade...

5 a 12 de Março

Pós - Laboral

Rua da Guiné, 10
2685-334 Prior Velho



Para mais informações: Tel.: +351 219 404 990
chlisboa.formacao@cruzvermelha.org.pt



E sobre a formação / curso de TAS:



I ENCONTRO FEAC

Fundo Europeu
de Apoio aos Mais
Carenciados

*** PO APMC - PROGRAMA OPERACIONAL DE APOIO ÀS PESSOAS MAIS CARENCIADAS ***



O Programa Operacional de Apoio às Pessoas Mais Carenciadas (PO APMC) realizou, no dia 11 de fevereiro de 2019, no Auditório do Centro Nacional de Exposições e Mercados Agrícolas (CNEMA) em Santarém, o “I Encontro FEAC – Fundo Europeu de Apoio aos Mais Carenciados”.

O encontro teve como objetivo principal efetuar um balanço da execução do Programa Operacional de Apoio às Pessoas Mais Carenciadas (PO APMC) e delinear as suas perspetivas futuras. Organizado pelo Instituto da Segurança Social, I.P., em colaboração com a Autoridade de Gestão do PO APMC, contou com a presença de Suas Excelências o Ministro do Trabalho, Solidariedade e Segurança Social e a Secretária de Estado da Segurança Social.

O CH Lisboa, enquanto entidade coordenadora, em articulação com a Santa Casa da Misericórdia de Lisboa, entidade mediadora para a zona de Lisboa, partilharam a experiência de cerca de um ano de desenvolvimento deste programa que visa a distribuição de géneros alimentares à população mais carenciada em vários territórios de Portugal.

*** VOLUNTARIADO ***



Entre 9 e 12 de janeiro, foi ativada em Lisboa a fase amarela do Plano de Contingência para as pessoas em situação de sem-abrigo, com a instalação do Dispositivo Integrado de Apoio aos Sem-Abrigo (DIASA) no Pavilhão Casal Vistoso. Foram servidas refeições quentes, alimentos, agasalhos, banhos, bem como apoio médico e apoio psicossocial.

Com reforço das equipas técnicas de rua com reencaminhando de todos os que aceitem ser atendidos no pavilhão, estiveram também presentes e articulando entre si, a Cruz Vermelha Portuguesa, a Proteção Civil, Bombeiros, médicos, enfermeiros, voluntários do Núcleo de Planeamento e Intervenção Sem-Abrigo (NPISA), técnicos do Departamento dos Direitos Sociais da autarquia, Polícia Municipal, motoristas, entre outros.

O Centro Humanitário de Lisboa agradece a tod@s @s voluntári@s pela sua colaboração durante o plano de contingência para as pessoas em situação de sem-abrigo, contribuindo, mais uma vez, para a mobilização do poder da Humanidade: O contributo de tod@s, marcou a diferença, fez parte da solução, provando que a ação torna o mundo melhor! Fica o nosso obrigado!

*** VOLUNTARIADO JOVEM ***

O dia 4 de fevereiro assinalou o **Dia Mundial do Cancro**, uma iniciativa da União Internacional de Controlo do Cancro (UICC) que pretende consciencializar a sociedade para uma cidadania ativa na luta contra o cancro. Associada a esta iniciativa a Liga Portuguesa Contra o Cancro (LPCC) promove uma campanha durante 3 anos que pretende inspirar mudança e mobilizar ação, dando o poder ao indivíduo e desafiando-o a um compromisso pessoal de forma a ter impacto no futuro. "Eu sou... e Eu Vou..." é o mote da campanha que assenta na importância de um compromisso na adoção de medidas que diminuam o impacto do Cancro no indivíduo e na comunidade.

A Juventude do CH Lisboa associou-se a esta campanha. Veja no facebook: Juventude Cruz Vermelha Lisboa.



Decorreu entre os dias 22 e 24 de fevereiro, em Vale de Cambra, o **Encontro Nacional da Juventude Cruz Vermelha**, de 2019.

Este evento, dirigido a responsáveis locais da Juventude Cruz Vermelha, reuniu 86 técnicos e voluntários da Juventude Cruz Vermelha Portuguesa, naquela que foi a maior participação de que há registo nos últimos anos. De um programa de 3 dias fizeram parte momentos formativos, os quais objetivaram o desenvolvimento de competências de liderança nestes participantes. De igual forma, foram apresentados alguns projetos locais de Juventude, considerados boas práticas e passíveis de serem replicados noutras Estruturas Locais da CVP. Por fim, os participantes tiveram a oportunidade de pensar, refletir e traçar estratégias que respondam a desafios futuros identificados para a Juventude Cruz Vermelha Portuguesa.

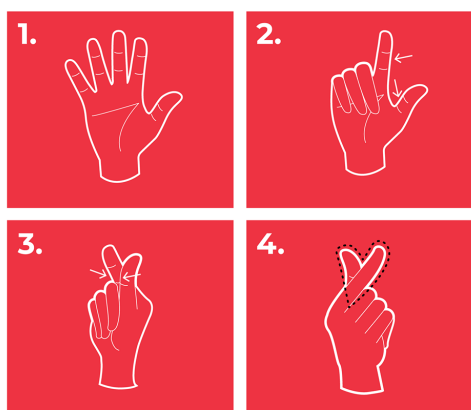
O evento foi acolhido pela Delegação de Vale de Cambra da Cruz Vermelha Portuguesa, em articulação direta com o Gabinete Nacional da JCV e a Comissão Nacional de Juventude da CVP, possibilitando a receção e acolhimento dos participantes das respetivas Estruturas Locais da CVP.



Mais informações em:

chlisboa.juventude@cruzvermelha.org.pt





*** AGENDA *** INICIATIVAS FUTURAS

* 30 de março
Formação Institucional CVP

* 6 e 7 de abril
Campanha de Recolha de Alimentos

*A Federação Internacional das Sociedades da Cruz Vermelha e do Crescente Vermelho
está a comemorar em 2019 os seus 100 anos.*

*São cem anos de levar esperança às comunidades mais frágeis e
de levar as vozes dos mais vulneráveis do mundo
aos mais altos níveis de governo e diplomacia internacional.*

*Tem defendido a paz e a dignidade em todos os países do mundo há um século e
estado presente na prestação de apoio antes, durante e depois de um desastre ou crise.*

**Will you be
my volunteer?**



*A companha 100th birthday
pretende mostrar ao mundo
how we love our movement ♥!*

Ficha Técnica:

Edição nº14 Newsletter CH Lisboa

Produção: Projetos CHL

E-mail: chlisboa.projetos@cruzvermelha.org.pt

Telefone: 219 404 990 - 213 030 360

Revisão: Recursos Humanos CHL



100
1919-2019